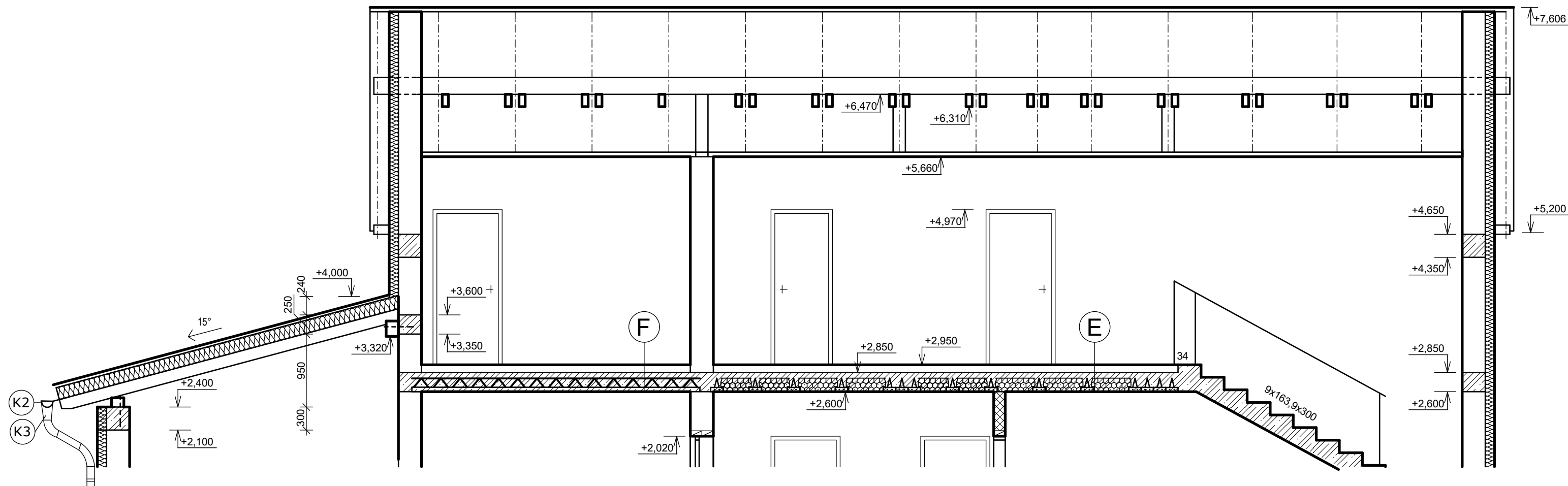
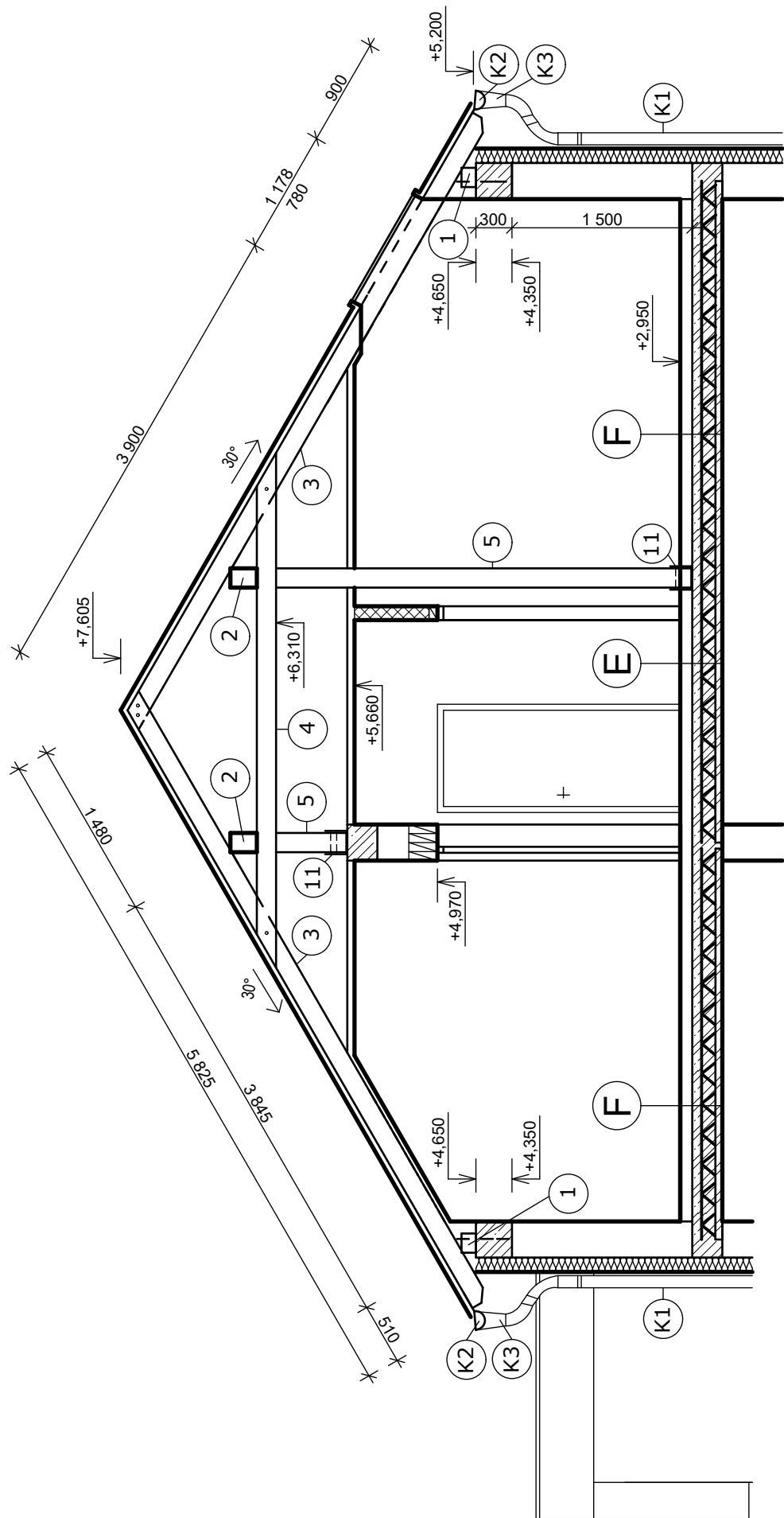


ŘEZ A - A'



ŘEZ B - B'



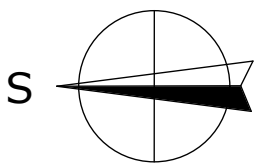
LEGENDA PRVKŮ

OZN.	POPIS	PRŮŘEZ (mm)	DĚLKA (mm)
1	POZEDNICE - 2 KS	160/120	13 790
2	VAZNICE - 2 KS	160/220	13 790
3	KROKVE - 32 KS	100/160	5 900
4	KLEŠTINY - 30 KS	80/160	4 280
5	SLOUPEK - 4 KS (2 KS)	160/160	750 (3 625)
6	POZEDNICE - 1 KS	160/120	11 500
7	VAZNICE - 1 KS	160/200	11 500
8	KROKVE - 13 KS	100/160	4 550


- 9 KOTVENÍ POZEDNICE - ZÁVITOVÁ TYČ Ø 12 mm, PO VZDÁLENOSTI 2 m
10 KOTVENÍ VAZNICE - ZÁVITOVÁ TYČ Ø 12 mm, PO VZDÁLENOSTI 2 m
11 KOTVENÍ PATKABVIT 14-02/160x160, ROZMĚR 160 x 160 mm, ZINEK BÍLÝ

POZNÁMKY:

UCHYCENÍ POZEDNICE POMOCÍ ZÁVITOVÉ TYČE, KTERÁ SE PŘIVÁŘÍ K VÝZTUŽI VENCE; KOTVENÍ MAX. PO 2 m
STŘEPNÍ KONSTRUKCE JE V MÍSTĚ SLOUPKU ZTÍŽENA POMOCÍ 3 x NOSNÍKU POT
NÁVRH PRVKU VYZÁDUEJ POSOUZENÍ
KLEMPÍŘSKÉ VÝROBKÝ VIZ PŘÍLOHA



0,000 = 206,90 m n.m., B.p.v. / SOUŘADNICOVÝ SYSTÉM S-JTSK

DRUH PRÁCE	BAKALÁŘSKÁ PRÁCE			FAKULTA	
VYPRACOVAL	Jana MACHAČOVÁ			STAVEBNÍ	ústav
KONTROLOVAL	Ing. VĚRA MACEKOVÁ, CSc.			pozemního stavitelství	
STAVEBNÍK	Ing. Ondřej Bláha, Pospíšilova třída 787, Hradec Králové 500 03				
MÍSTO STAVBY	Řečany nad Labem, kat. území Řečany n/L, parc. č.535/18				
NÁZEV STAVBY	RODINNÝ DŮM S KADEŘNICTVÍM				
			FORMÁT	4 A4	
STAVEBNÍ OBJEKT	S0 01 NOVOSTAVBA RODINNÉHO DOMU			DATUM	02/2016
ČÁST	D. 1.1 ARCHITEKTONICKO-STAVEBNÍ ŘEŠENÍ			ČÁST	DPS
OBSAH:	KROV			MĚŘÍTKO	Č. VÝKRESU
				1:50	D. 1.1.06